

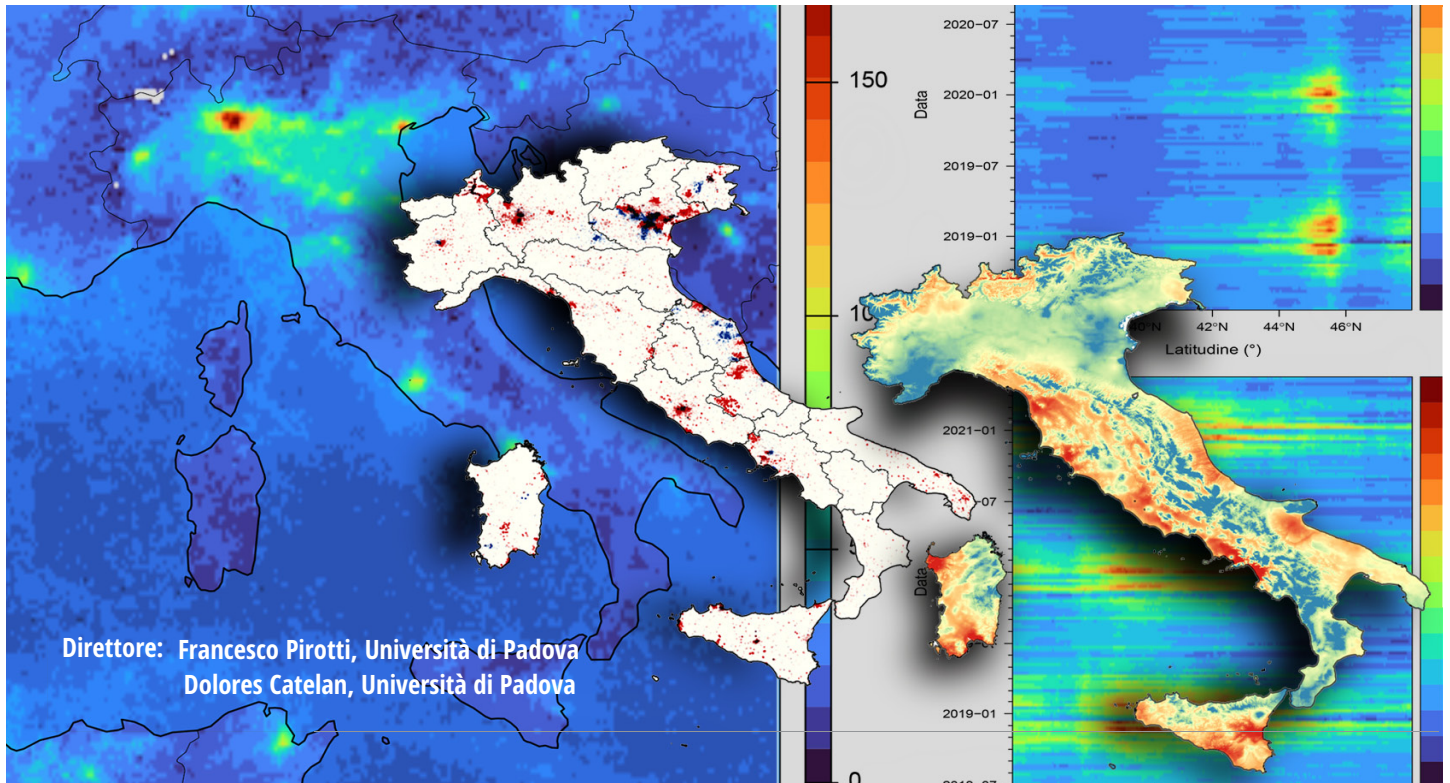
MASTER di II° livello

TESAF
Dipartimento Territoriale e
Sistemi Agro-Forestali



UNIVERSITÀ
DEGLI STUDI
DI PADOVA

Unità di Biostatistica,
Epidemiologia e Sanità
Pubblica



Il Master ha come obiettivo la formazione circa il corretto utilizzo delle geo-informazioni e degli strumenti per l'analisi spaziale e spazio-temporale degli stessi. La finalità è quella di analizzare e comprendere le dinamiche dei fenomeni legati alla salute in ambito One Health, usando tecniche avanzate di modellistica applicate a dati geospaziali.

Il Master propone un'offerta didattica volta a formare ricercatori e professionisti in grado di utilizzare correttamente un'informazione arricchita dalla sua componente geospaziale, integrando ed aumentando la capacità descrittiva, predittiva e l'affidabilità delle operazioni di analisi.

Moduli del Master

- GESTIONE DATI GEOSPAZIALI
- TELERILEVAMENTO E INTEGRAZIONE DATI
- GEOSTATISTICA
- PROFILAZIONE DELLE AREE DI ALTO RISCHIO
- RILEVAMENTO CLUSTER
- IDENTIFICAZIONE DELLA SORGENTE

*Le lezioni sono tenute in italiano.
La durata del corso è di 1 anno.
Ente erogatore Università di Padova, CFU 60*

UNIVERSITÀ DEGLI STUDI DI PADOVA
MASTER
E CORSI DI PERFEZIONAMENTO E AGGIORNAMENTO

Attività:

Ottobre - Maggio | Moduli didattici
Giugno - Settembre | Project Work
Settembre | Consegna del titolo di Master

Iscrizioni: Entro il 7 ottobre 2022 sul sito
<https://www.unipd.it/avvisi-selezione-master>

Costo: 3.022 € (Rateizzato)

Informazioni:

sito web: <https://t.ly/D2OY>
email: angela.bigli@ubep.unipd.it
Tel: 331 2602232 - 331 2601668

